



BAKIRÇAY

ÜNİVERSİTESİ



 **BAKIRÇAY**
ÜNİVERSİTESİ

ÖĞRENCİ İŞLERİ DAİRE BAŞKANLIĞI

- ❖ Fakülte, Yüksekokul, Enstitü, MYO Açılması
- ❖ Uygulama ve Araştırma Merkezi Açılması
- ❖ Bölüm, Anabilim Dalı, Bilim Dalı ve Program (Birinci ve İkinci Öğretim) Açılması, Kapatılması ve Birleştirilmesi ile Öğrenci Alınması
- ❖ Yabancı Dille Eğitim Verilmesi Ve Hazırlık Sınıfı Açılması
- ❖ Lisansüstü Eğitim Programı Açılması

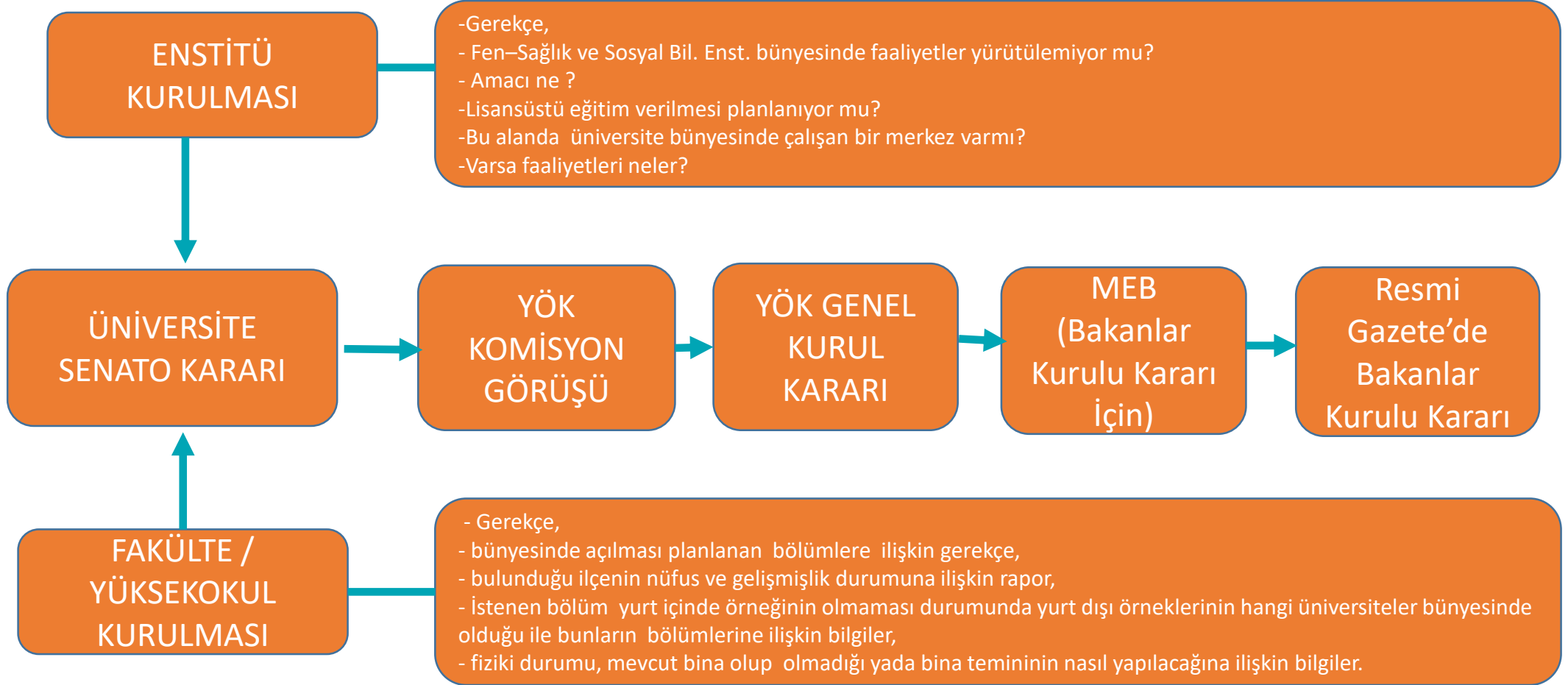
AKADEMİK BİRİM KURULMASI VE ÖĞRENCİ ALINMASINA İLİŞKİN MEVZUAT

- ❖ 2547 Sayılı Yükseköğretim Kanunu'nun 7-d/2, 7-h, 7-c maddeleri
- ❖ 3843 Sayılı Yükseköğretim Kurumlarında İkili Öğretim Yapılması, 2547 Sayılı Yükseköğretim Kanununun Bazı Maddelerinin Değiştirilmesi ve Bu Kanuna Bir Ek Madde Eklenmesi Hakkında Kanun'un 4. maddesi uyarınca işlemler yapılmaktadır.

❖ ÖĞRENCİ ALIMINA İLİŞKİN BAŞVURU TARİHLERİ

- ❖ Yükseköğretim kurumları tarafından söz konusu kılavuzda yer alan/alacak programlarına ilişkin Yükseköğretim Kuruluna yapacakları tekliflerin değerlendirilebilmesi için;
- ❖ İlk defa öğrenci alınması talep edilen bölüm ve programlara ilişkin başvuruların 05.04.2019 Cuma günü mesai bitimine kadar bildirilmesi,
- ❖ Mevcut bölüm ve programlarında değişiklik taleplerinin 05.04.2019 Cuma günü mesai bitimine kadar bildirilmesi,
- ❖ 05.04.2019 tarihine kadar yapılan başvurular için Yükseköğretim Kurulu tarafından eksiklik bildirilmesi halinde bildirilen eksikliklerin tamamlanarak en geç 26.04.2019 Cuma günü mesai bitimine kadar bildirilmesi gerekmektedir.

KURULUŞ ŐEMASI



MESLEK YÜKSEKOKULU KURULMASI

Yükseköğretim kurumları tarafından fakülte, yüksekokullar bünyesinde bölüm/anabilim dalı kurulması, meslek yüksekokullarında ön lisans programı açılması ile açılmış olan program/bölgümlere ilk defa öğrenci alınmasına ilişkin talepler 07.01.2019 tarihinden itibaren YÖKSİS veri tabanı üzerinden yapılabilecektir.

Yükseköğretim kurumlarının YÖKSİS/Genel İşlemler/Bölüm/Program Açma, Öğrenci Alımı sekmesi üzerinden başvuru yapmaları gerekmektedir.



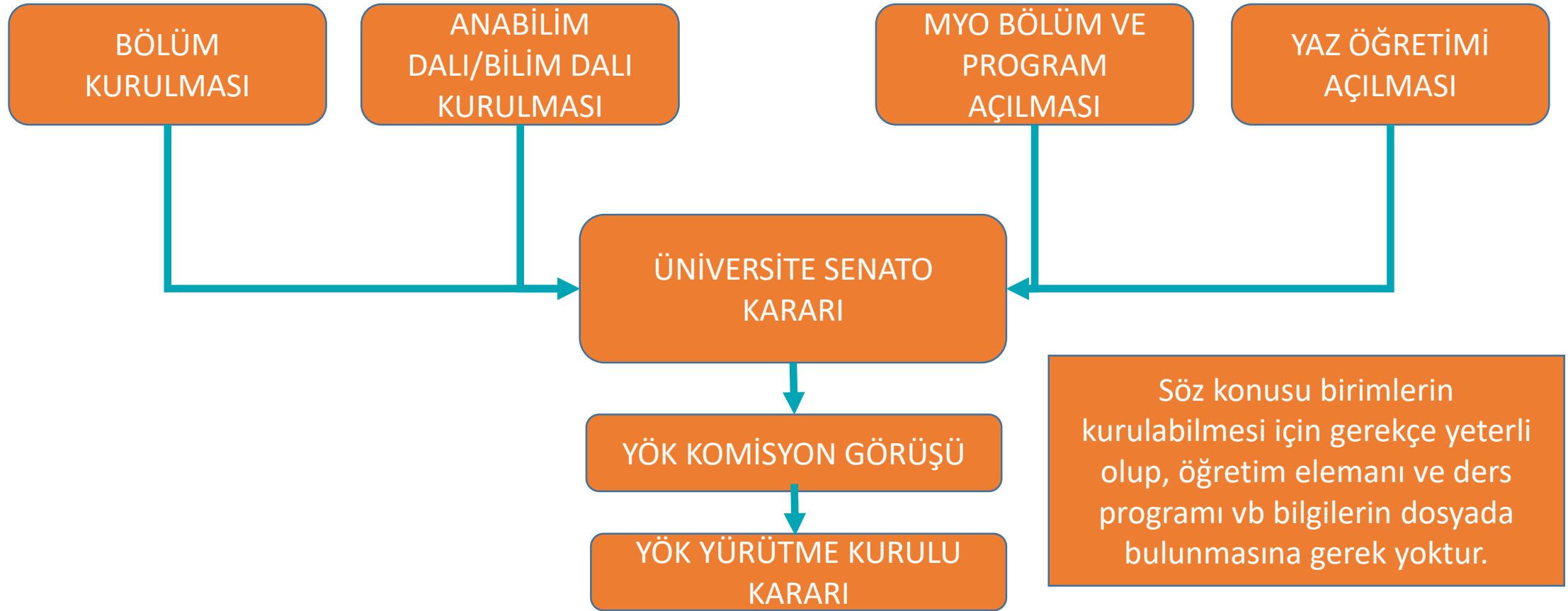
UYGULAMA-ARAŐTIRMA MERKEZİ KURULMASI

2547 Sayılı Kanun'un 7-d-2 maddesi uyarınca yükseköğretim kurumlarında uygulama ve araştırma merkezi Yükseköğretim Yürütme Kurulu kararı ile kurulabilmektedir. Söz konusu uygulama ve araştırma merkezi kurulma talepleri hakkında Yükseköğretim Kurulu Başkanlığının web sitesinden ayrıntılı bilgiye ulaşılabilir.

<https://www.yok.gov.tr/kurumsal/idari-birimler/egitim-ogretim-dairesi/uygulama-ve-arastirma-merkezi>



FAKÜLTE, YÜKSEKOKUL ve MYO'DA BÖLÜM/PROGRAM AÇMA AŞAMALARI



ÖNLİSANS, LİSANS PROGRAMLARI İLE HAZIRLIK SINIFLARINA ÖĞRENCİ ALINMASI



ÖNLİSANS PROGRAMINA ÖĞRENCİ ALINMASI

MESLEK YÜKSEKOKULU BÜNYESİNDE BÖLÜM/PROGRAM AÇILMASI:

Yükseköğretim kurumları tarafından fakülte, yüksekokullar bünyesinde bölüm/anabilim dalı kurulması, meslek yüksekokullarında önlisans programı açılması ile açılmış olan program/bölgümlere ilk defa öğrenci alınmasına ilişkin talepler 07.01.2019 tarihinden itibaren YÖKSİS veri tabanı üzerinden yapılabilecektir.

Yükseköğretim kurumlarının YÖKSİS/Genel İşlemler/Bölüm/Program Açma, Öğrenci Alımı sekmesi üzerinden başvuru yapmaları gerekmektedir.

MESLEK YÜKSEKOKULUNDA YER ALAN PROGRAMA ÖĞRENCİ ALINMASI:

Yükseköğretim kurumları tarafından fakülte, yüksekokullar bünyesinde bölüm/anabilim dalı kurulması, meslek yüksekokullarında önlisans programı açılması ile açılmış olan program/bölgümlere ilk defa öğrenci alınmasına ilişkin talepler 07.01.2019 tarihinden itibaren YÖKSİS veri tabanı üzerinden yapılabilecektir.

Yükseköğretim kurumlarının YÖKSİS/Genel İşlemler/Bölüm/Program Açma, Öğrenci Alımı sekmesi üzerinden başvuru yapmaları gerekmektedir.

Konu ile ilgili Yükseköğretim Kurulu Başkanlığının

<https://www.yok.gov.tr/kurumsal/idari-birimler/egitim-ogretim-dairesi/meslek> web adresinden bilgi alınabilir.

LİSANS PROGRAMINA ÖĞRENCİ ALINMASI

Yükseköğretim kurumları tarafından fakülte, yüksekokullar bünyesinde bölüm/anabilim dalı kurulması, meslek yüksekokullarında önlisans programı açılması ile açılmış olan program/bölgümlere ilk defa öğrenci alınmasına ilişkin talepler 07.01.2019 tarihinden itibaren YÖKSİS veri tabanı üzerinden yapılabilecektir.

Yükseköğretim kurumlarının YÖKSİS / Genel İşlemler / Bölüm / Program Açma, Öğrenci Alımı sekmesi üzerinden başvuru yapmaları gerekmektedir.

Konu ile ilgili <https://www.yok.gov.tr/kurumsal/idari-birimler/egitim-ogretim-dairesi/mevcut> adresinden bilgi alınabilir.

YABANCI DİLLE EĞİTİM, HAZIRLIK SINIFI VE LİSANSÜSTÜ EĞİTİM MEVZUATI

- ❖ Yükseköğretim Kurullarında Yabancı Dil Eğitim-Öğretim ve Yabancı Dille Eğitim-Öğretim Yapılmasında Uyulacak Esaslara İlişkin Yönetmelik
(<http://www.mevzuat.gov.tr/Metin.Aspx?MevzuatKod=7.5.21475&MevzuatIliski=0>)
- ❖ Lisansüstü Eğitim ve Öğretim Yönetmeliği
(<http://www.mevzuat.gov.tr/Metin.Aspx?MevzuatKod=7.5.21510&MevzuatIliski=0&sourceXmlSearch=>)
- ❖ Lisansüstü Eğitim-Öğretim Enstitülerinin Teşkilat ve İşleyiş Yönetmeliği
(<http://webarsiv.atauni.edu.tr/yuklemeler/dc77fac83093ef1dfb543ffba649b520.pdf>)
- ❖ Yükseköğretim Kurumlarının Yurt içindeki Yükseköğretim Kurumlarıyla Ortak Lisansüstü Eğitim-Öğretim Programları Tesisi Hakkında Yönetmelik
(<http://www.mevzuat.gov.tr/Metin.Aspx?MevzuatKod=7.5.11126&sourceXmlSearch=&MevzuatIliski=0>)
- ❖ 26/08/2010 tarihli Yükseköğretim Genel Kurul Toplantısında alınan Karar “Yurtiçindeki Yükseköğretim Kurumları Arasında Ortak Lisansüstü Eğitim Protokolü Hazırlanmasına İlişkin Yönerge”
(<http://www.mevzuat.gov.tr/Metin.Aspx?MevzuatKod=7.5.11126&sourceXmlSearch=&MevzuatIliski=0>)

ZORUNLU YABANCI DİL HAZIRLIK SINIFI AÇMA ESASLARI

Öğretim dili yabancı dil ve en az %30 öğretim yapılan lisans programlarında zorunlu yabancı dil hazırlık sınıfı açılması için yapılacak başvurularla ilgili olarak "Yükseköğretim Kurumlarında Yabancı Dil Eğitim-Öğretimi ve Yabancı Dille Eğitim Öğretim Yapılmasında Uyulacak Esaslara İlişkin Yönetmelik" çerçevesinde geliştirilen yeni esaslar aşağıda belirtilmiştir.

1. Yukarıda adı geçen yönetmeliğin 7. maddesinde yer alan şartların sağlanması önkoşuldur.
2. 2547 sayılı yasanın 5/ı maddesi gereğince lisans programlarının birinci ve ikinci yarıyılarında yer alan zorunlu yabancı dil dersleri devam edecektir.
3. Programın öğretim dilinin en az %30 yabancı dilde verilmesi veya tamamen yabancı dilde verilmesi talep edildiği takdirde talep edilen programın bölüm kadrosunda bulunan öğretim üyelerinin de tabloya eklenmesi gerekmektedir. Programın öğretim dilinin en az %30 veya tamamen yabancı dilde verilebilmesi için programın bulunduğu bölümde en az 3'ü öğretim üyesi olmak üzere 5 öğretim elemanının adı geçen yönetmeliğin 7. maddesindeki yabancı dil şartlarını sağlaması gerekmekte olup, bu öğretim elemanlarının yabancı dil bilgileri de tabloya işlenecektir.

EKLER

Ek-1 : [Yabancı Dil Hazırlık Sınıfı Açılması İçin Başvuru Formu](#)

Ek-2: [Özgeçmiş Örneği](#)

Konu ile ilgili Yükseköğretim Kurulu Başkanlığının <https://www.yok.gov.tr/kurumsal/idari-birimler/egitim-ogretim-dairesi/zorunlu-yabanci-dil-hazirlik-sinifi-acma-esaslari> adresi ziyaret edilebilir.

DOKTORA/SANATTA YETERLİLİK PROGRAMI AÇMAK İÇİN BAŞVURU FORMATI

Yükseköğretim Kurumları tarafından bir doktora/sanatta yeterlilik programı açılması için yapılacak başvurularda bulunması gereken bilgi ve belgeler aşağıda belirtilmiştir. Bu bilgi ve belgelerin eksiksiz ve istenilen formata uygun olarak verilmesi (cevapların soru numaralarına bire bir karşılığı gelecek biçimde), başvuruların mevcut mevzuat ve akademik kriterler kapsamında değerlendirilmesi ve en kısa sürede sonuçlandırılması için gereklidir. Önerilen doktora/sanatta yeterlilik programı halen yüksek lisans düzeyinde sürdürülüyorsa, öncelikle yürütülen yüksek lisans programı hakkında bilgi verilmesi gerekmektedir.

Başvuru sırasında üniversitenin üst yazısı ve senato kararı ile Tablo 5a, Tablo 5b ve Tablo 6 ayrıca basılı olarak; teklif dosyanızdaki bilgilerin tamamının ise CD içerisinde gönderilmesi gerekmektedir. (CD içerisinde bulunacak bilgilerden Tablo 5a, Tablo 5b ve Tablo 6'nın Excel formatında, diğer bilgilerin ise Word formatında olmasına özen gösterilmelidir.)

Konu ile ilgili Yükseköğretim Kurulu Başkanlığının <https://www.yok.gov.tr/kurumsal/idari-birimler/egitim-ogretim-dairesi/doktora-programi-acma-olcutleri> adresi ziyaret edilebilir.

YÜKSEK LİSANS PROGRAMI AÇMAK İÇİN BAŞVURU FORMATI

Yükseköğretim Kurumları tarafından yeni bir yüksek lisans programı açılması için yapılacak başvurularda bulunması gereken bilgi ve belgeler aşağıda belirtilmiştir. Bu bilgi ve belgelerin eksiksiz ve istenilen formata uygun olarak verilmesi (cevapların soru numaralarına bire bir karşılığı gelecek biçimde), başvuruların mevcut mevzuat ve akademik kriterler kapsamında değerlendirilmesi ve en kısa sürede sonuçlandırılması için gereklidir. Başvuru sırasında üniversitenin üst yazısı ve senato kararı ile Tablo 2a, Tablo 2b ve Tablo 6 ayrıca basılı olarak; teklif dosyanızdaki bilgilerin tamamının ise CD içerisinde gönderilmesi gerekmektedir. (CD içerisinde bulunacak bilgilerden Tablo 2a, Tablo 2b ve Tablo 6'nın Excel formatında, diğer bilgilerin ise Word formatında olmasına özen gösterilmelidir.)

Konu ile ilgili Yükseköğretim Kurulu Başkanlığının
<https://www.yok.gov.tr/kurumsal/idari-birimler/egitim-ogretim-dairesi/yuksek-lisans>
adresi ziyaret edilebilir.

[Ek-1: Tablo 1,](#)

[Ek-2: Tablo 2a,](#)

[Ek-3:](#)

[Ek-4: Tablo 2b,](#)

[Ek-5: Tablo 6](#)

YURT İÇİNDEKİ ÜNİVERSİTELER İLE ORTAK LİSANSÜSTÜ EĞİTİM

Yükseköğretim Kurumlarının Yurt İçindeki Yükseköğretim Kurumlarıyla Ortak Lisansüstü Eğitim-Öğretim Programları Tesisi Hakkında Yönetmelik uyarınca başvuru dosyasında;

- ❖ Talep edilen yüksek lisans, doktora veya sanatta yeterlik programı açma ölçütlerine göre hazırlanmış bilgilerin,
 - ❖ 26/08/2010 tarihli Yükseköğretim Genel Kurul Toplantısında alınan Karar “Yurtiçindeki Yükseköğretim Kurumları Arasında Ortak Lisansüstü Eğitim Protokolü Hazırlanmasına İlişkin Yönerge dikkate alınarak imzalanmış protokol örneğinin,
 - ❖ Özet tablolarında her iki üniversiteden görevlendirilen öğretim üyelerine ilişkin bilgilerin bulunması gerekmektedir.
- Ayrıca,
- ❖ Söz konusu programların değerlendirmeye alınabilmesi için her iki üniversiteden en az ikişer öğretim üyesinin bildirilmiş olması,
 - ❖ Ortak programı yürütecek üniversitelerin aynı ilde veya sınır illerde bulunuyor olması gerekmektedir.



İzmir Bakırçay Üniversitesi, Seyrek, Menemen, İzmir, Türkiye

+90 232 493 00 00 | www.bakircay.edu.tr